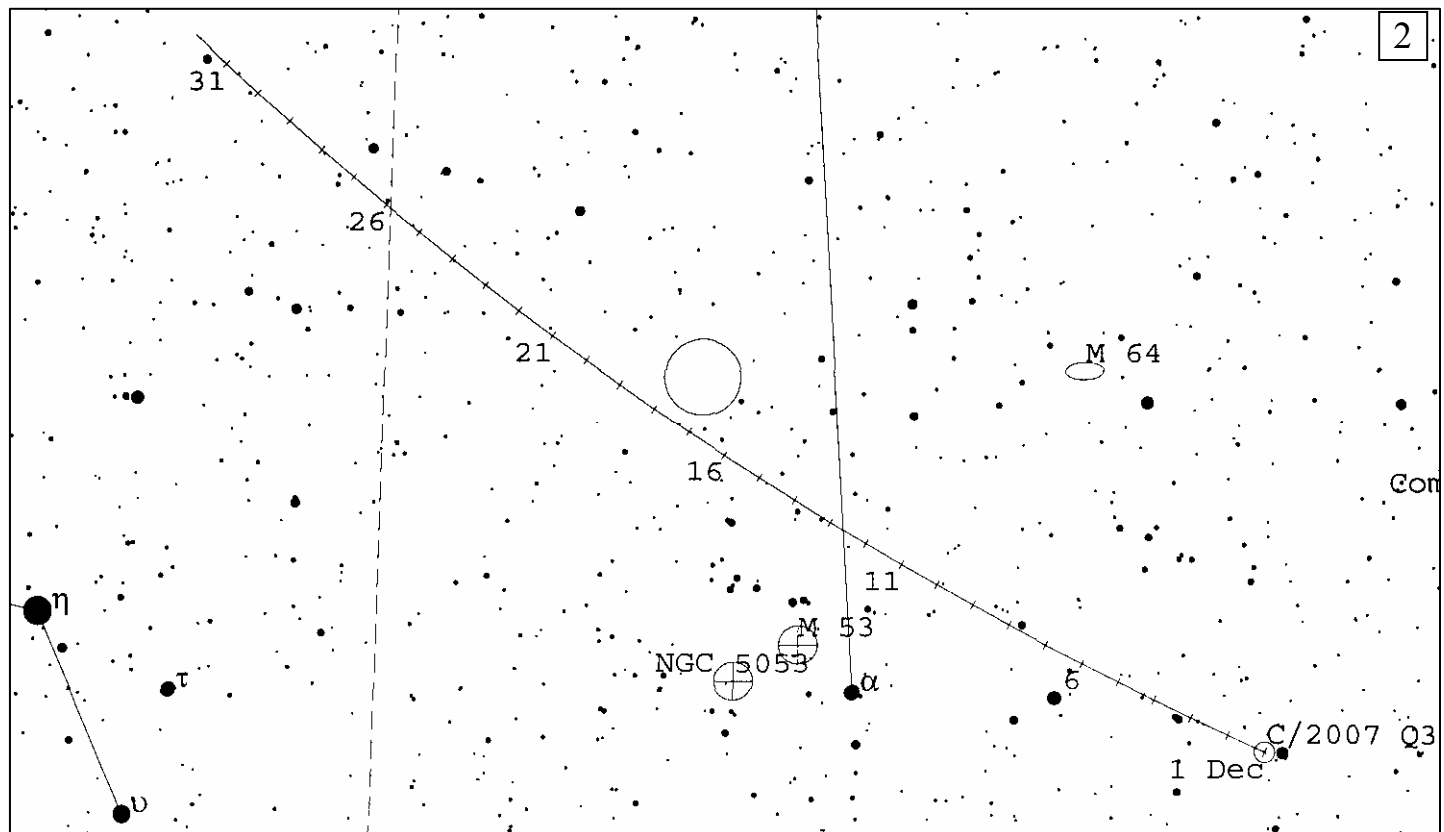
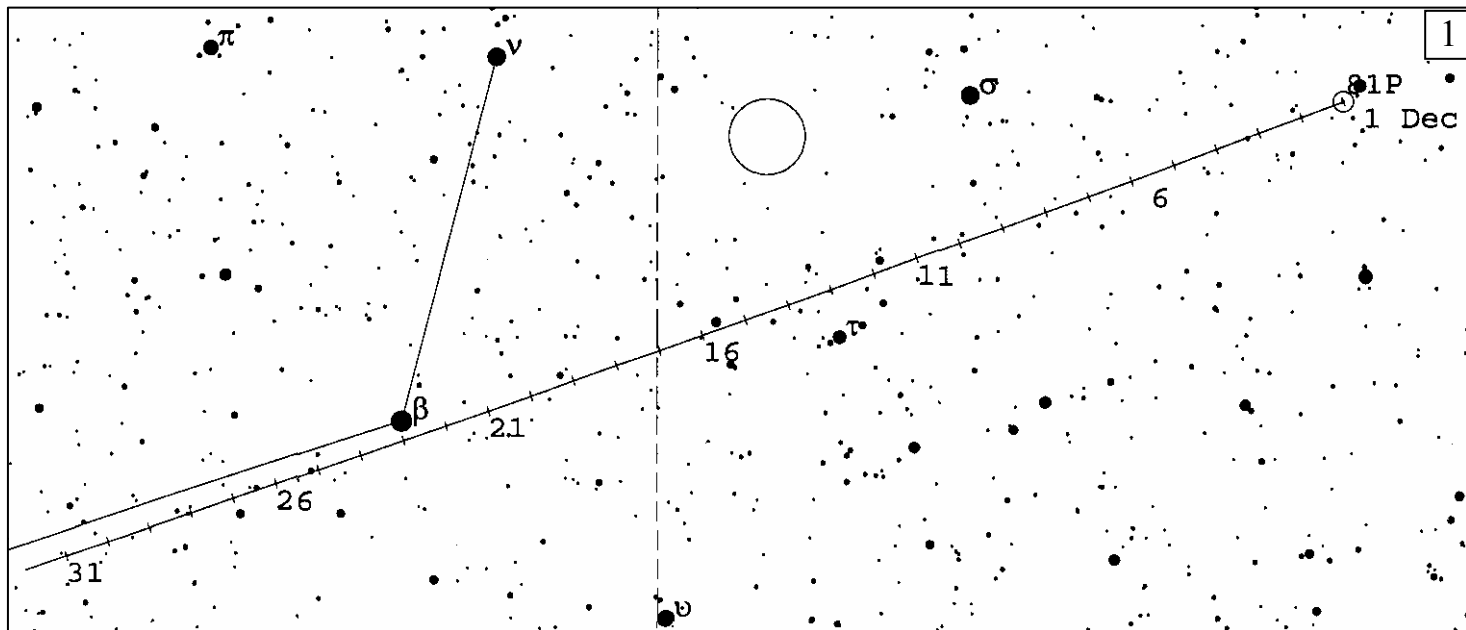
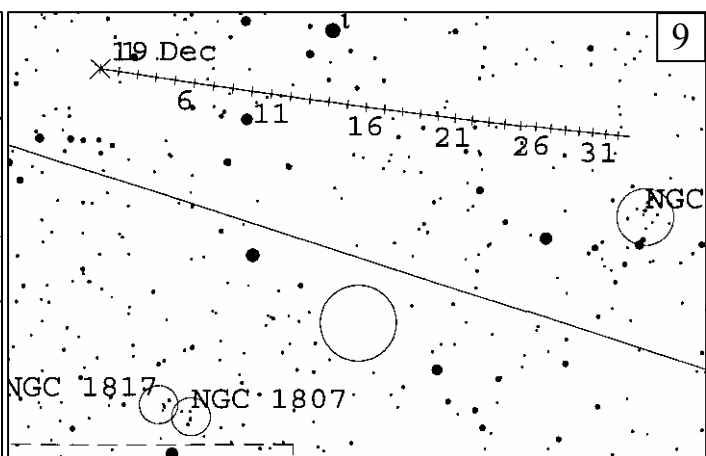
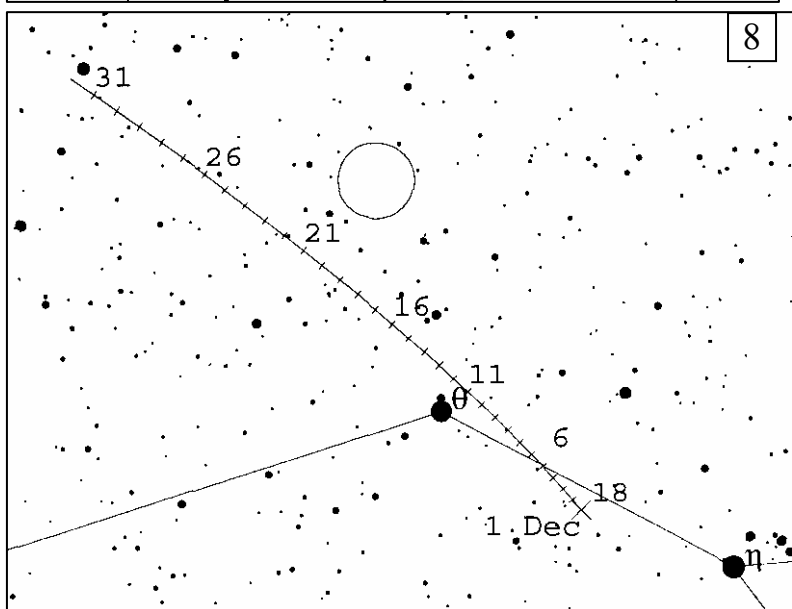
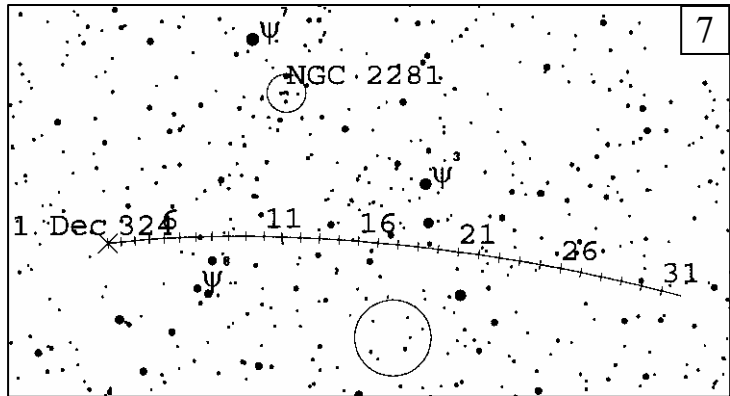
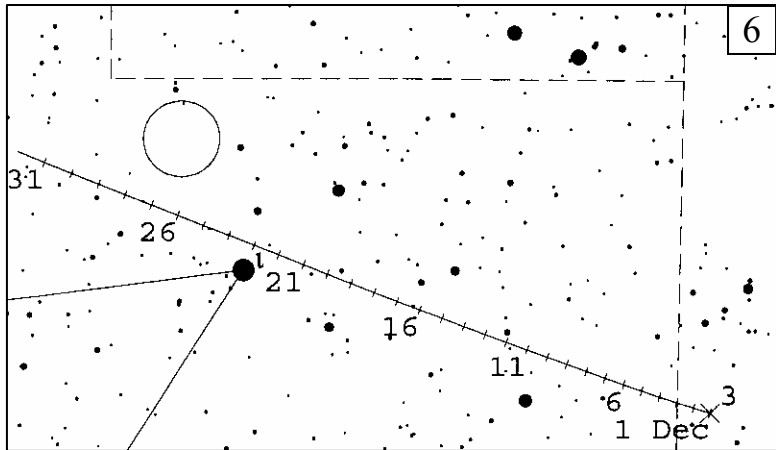
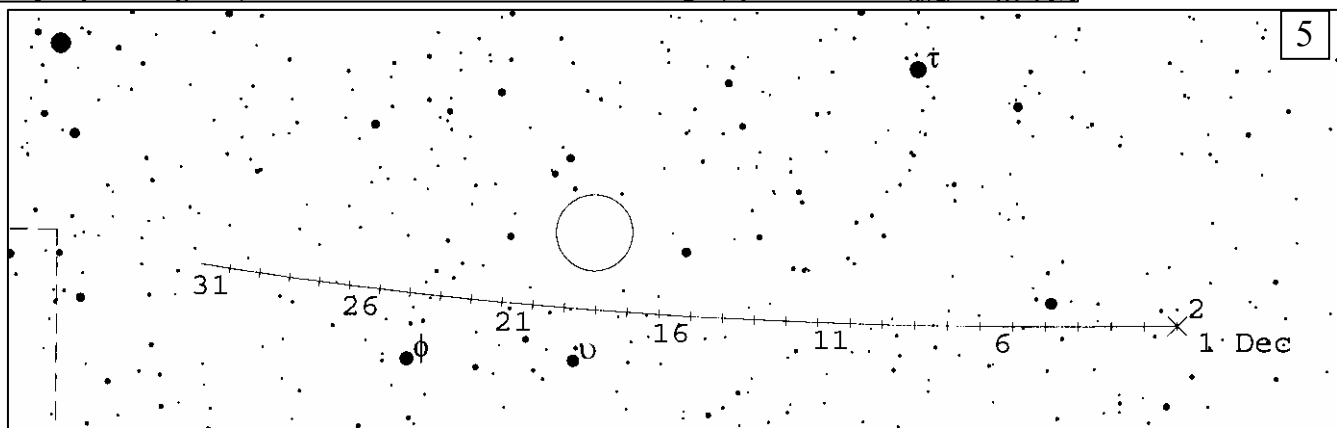
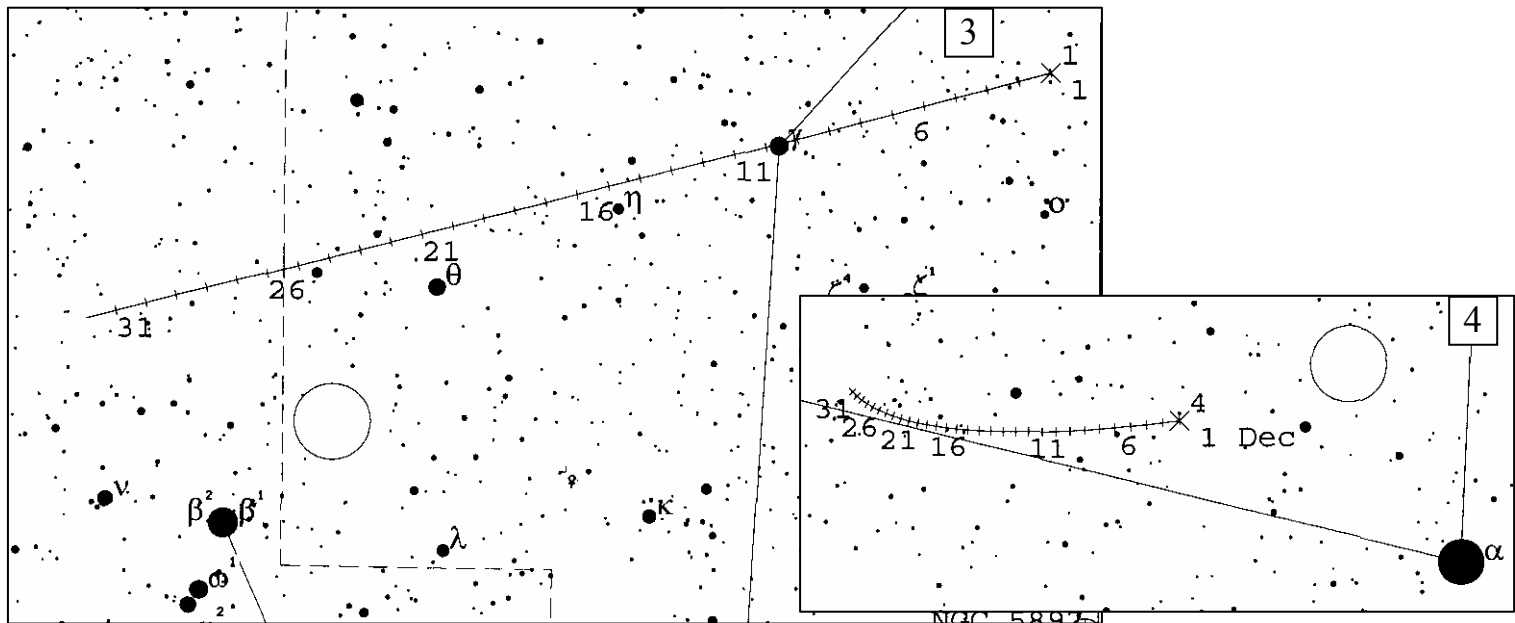


Карты окрестностей комет и астероидов, а так же покрываемых астероидами звезд в декабре 2009 года. Все объекты показаны относительно опорных звезд (ОЗ). Окружность на карте - поле зрения телескопа в 1 градус. Чтобы облегчить поиск объекта во время наблюдений вырежьте в листе бумаги кружок аналогичного размера (образовавшееся отверстие и будет полем зрения телескопа в 1 градус), и передвигайте его по звездной карте к объекту, ориентируясь относительно опорной звезды. Если поле зрения Вашего телескопа отлично от указанного, вырежьте в бумаге кружок соответствующего размера. Например, кружок поля зрения телескопа в 2 градуса будет в два раза больше по диаметру, чем на карте. Время всемирное.

1. Путь кометы P/Wild (81P) (метки даны с 1 декабря на каждый день, звезды даны до 10m, ОЗ – β Девы)
2. Путь кометы Siding Spring (C/2007 Q3) (метки даны с 1 декабря на каждый день, звезды даны до 10m, ОЗ – α Волос Вероники)
3. Путь астероида Церера (1) (метки даны с 1 декабря на каждый день, звезды даны до 10m, ОЗ – γ Весов)
4. Путь астероида Веста (4) (метки даны с 1 декабря на каждый день, звезды даны до 10m, ОЗ – α Льва)
5. Путь астероида Паллада (2) (метки даны с 1 декабря на каждый день, звезды даны до 10m, ОЗ – τ Девы)
6. Путь астероида Юнона (3) (метки даны с 1 декабря на каждый день, звезды даны до 10m, ОЗ – ι Кита)
7. Путь астероида Бамберга (324) (метки даны с 1 декабря на каждый день, звезды даны до 10m, ОЗ – ψ Возничего)
8. Путь астероида Мельпомена (18) (метки даны с 1 декабря на каждый день, звезды даны до 10m, ОЗ – θ Кита)
9. Путь астероида Фортуна (19) (метки даны с 1 декабря на каждый день, звезды даны до 10m, ОЗ – ι Тельца)





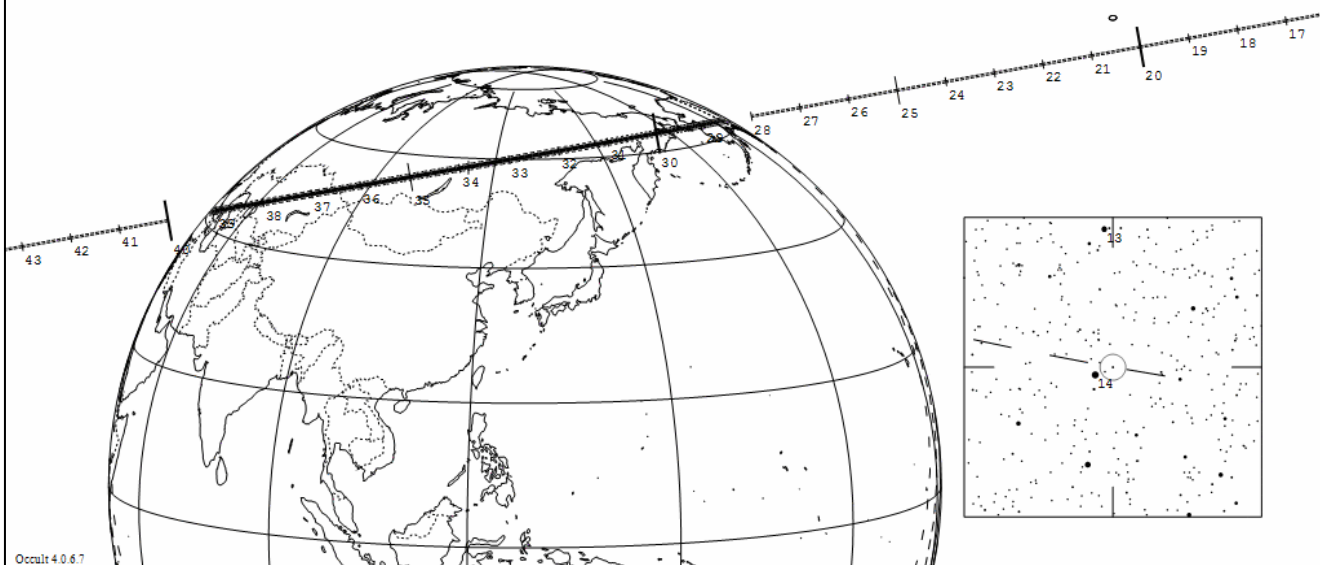
Карты покрытий звезд астероидами в декабре 2009 года
(http://www.asteroidoccultation.com/2009_12_si.htm)

853 Nansenia occults TYC 0698-00542-1 on 2009 Dec 6 from 15h 28m to 15h 39m UT

Star:
Mv = 9.9 Mp = 10.5 Mr = 9.6
RA = 5 7 24.098 (J2000)
Dec = 8 32 58.68
[of Date: 5 7 59, 8 33 50]
Prediction of 2009 Aug 7.0

Max Duration = 2.1 secs
Mag Drop = 5.2 (5.1r)
Sun : Dist = 166 deg
Moon: Dist = 58 deg
illum = 76 %
E 0.050"x 0.031" in PA 88

Asteroid:
Mag = 15.1
Dia = 27km, 0.024"
Parallax = 5.552"
Hourly dRA = -2.622s
dDec = -6.89"



873 Mechthild occults HIP 48836 on 2009 Dec 7 from 23h 58m to 24h 18m UT

Star:
Mv = 9.8 Mp = 10.4 Mr = 9.5
RA = 9 57 42.725 (J2000)
Dec = 9 58 42.06
[of Date: 9 58 16, 9 55 46]
Prediction of 2009 Aug 7.0

Max Duration = 4.1 secs
Mag Drop = 6.8 (6.7r)
Sun : Dist = 108 deg
Moon: Dist = 5 deg
illum = 61 %
E 0.037"x 0.033" in PA 99

Asteroid:
Mag = 16.6
Dia = 29km, 0.017"
Parallax = 3.692"
Hourly dRA = 0.954s
dDec = -4.05"

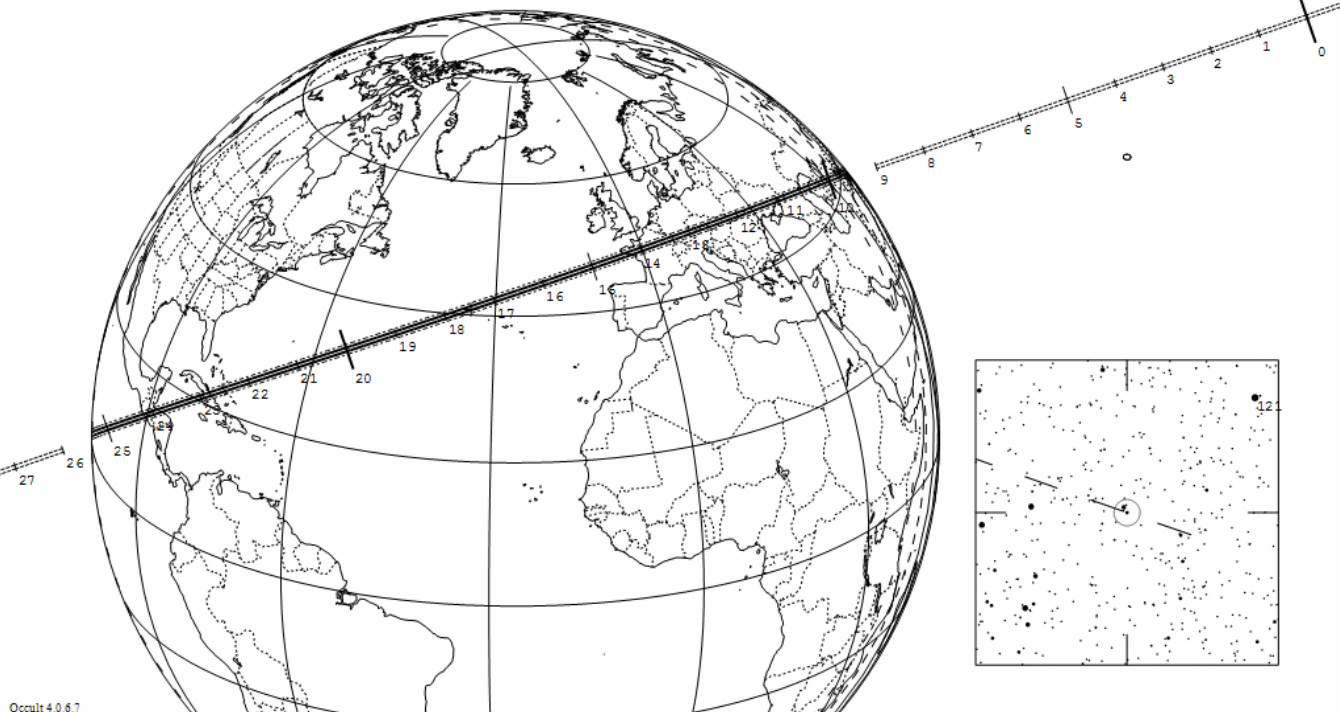


1149 Volga occults TYC 1861-01414-1 on 2009 Dec 8 from 2h 10m to 2h 25m UT

Star:
Mv = 8.9 Mp = 9.3 Mr = 8.7
RA = 5 39 9.209 (J2000)
Dec = 23 17 17.23
[of Date: 5 39 48, 23 17 40]
Prediction of 2009 Aug 7.0

Max Duration = 4.4 secs
Mag Drop = 5.5 (5.3r)
Sun : Dist = 171 deg
Moon: Dist = 69 deg
illum = 60 %
E 0.043"x 0.032" in PA 96

Asteroid:
Mag =14.4
Dia = 56km, 0.043"
Parallax = 4.907"
Hourly dRA =-2.412s
dDec =-11.51"



245 Vera occults TYC 1888-01136-1 on 2009 Dec 23 from 1h 28m to 1h 43m UT

Star:
Mv = 9.1 Mp = 10.0 Mr = 8.6
RA = 6 35 42.133 (J2000)
Dec = 27 40 55.90
[of Date: 6 36 22, 27 40 25]
Prediction of 2009 Aug 7.0

Max Duration = 6.8 secs
Mag Drop = 2.6 (2.6r)
Sun : Dist = 172 deg
Moon: Dist =115 deg
illum = 34 %
E 0.032"x 0.022" in PA 90

Asteroid:
Mag =11.6
Dia = 80km, 0.062"
Parallax = 4.523"
Hourly dRA =-2.416s
dDec = 6.20"

