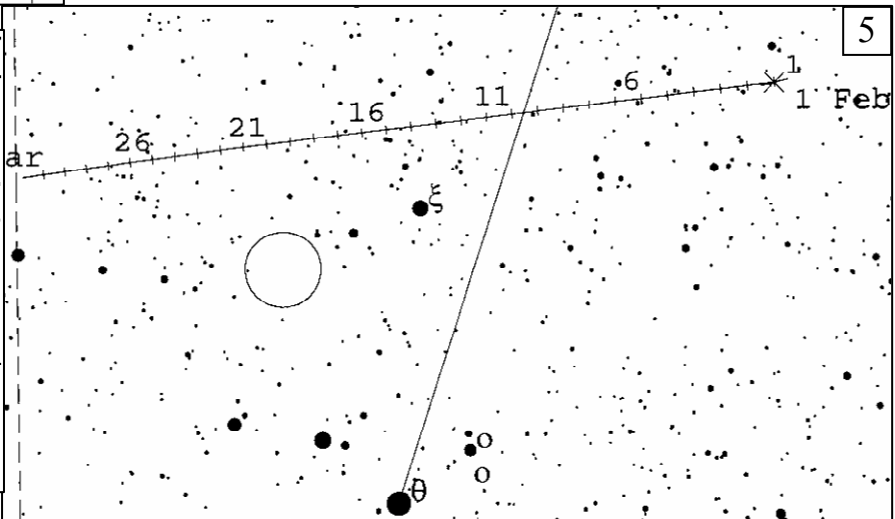
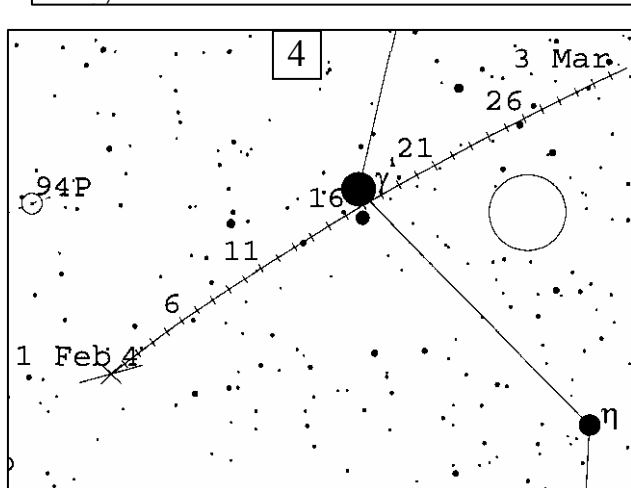
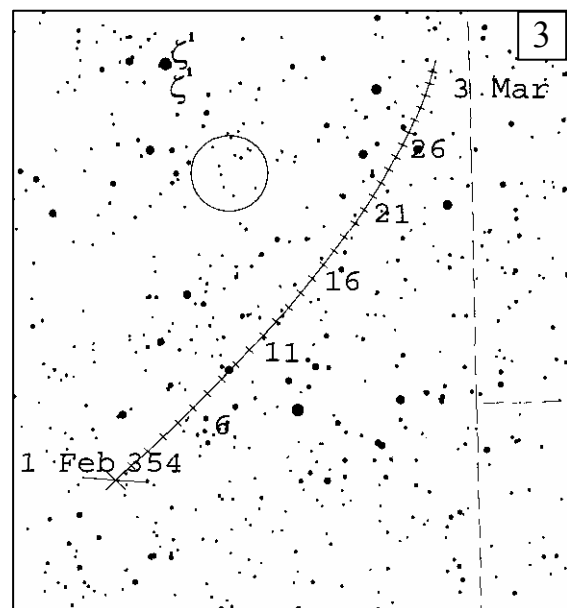
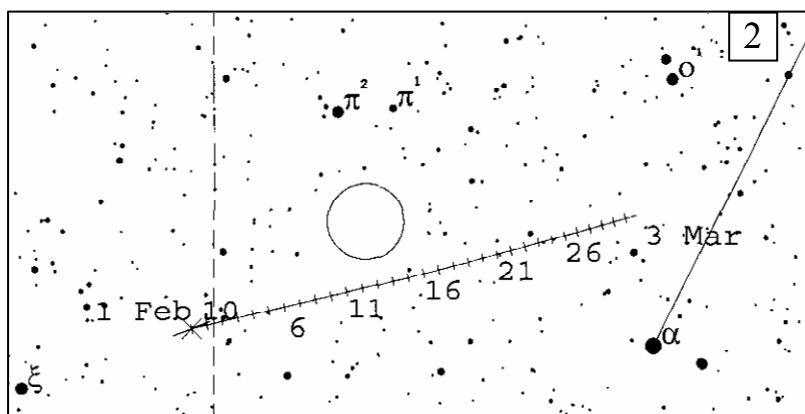
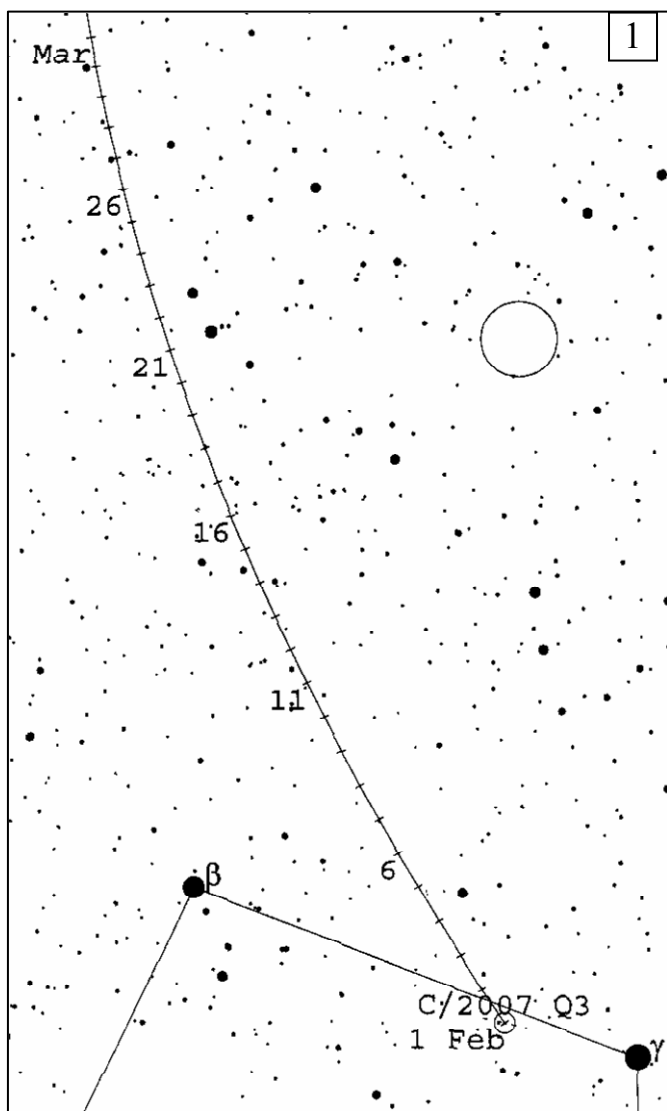
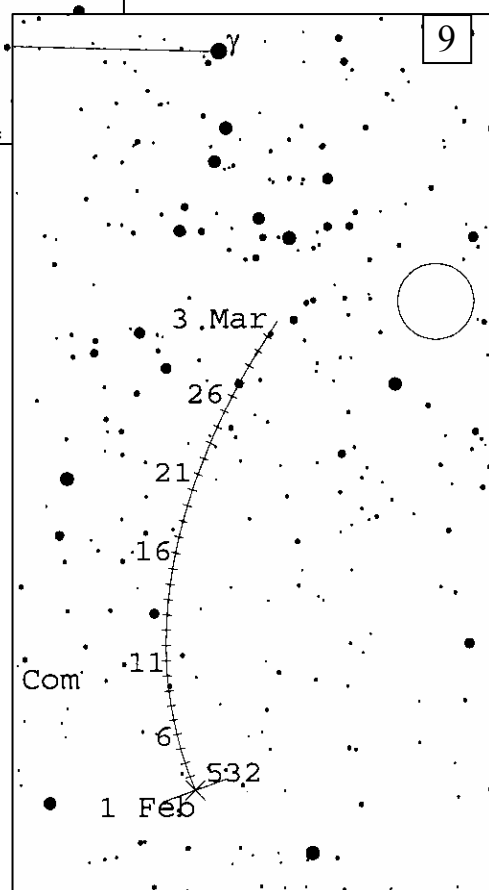
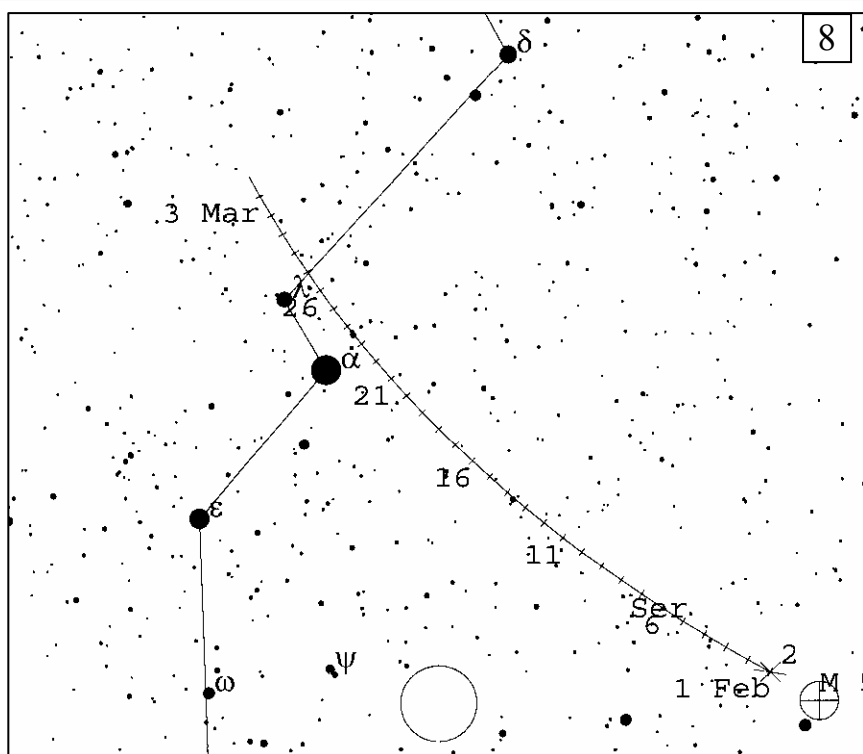
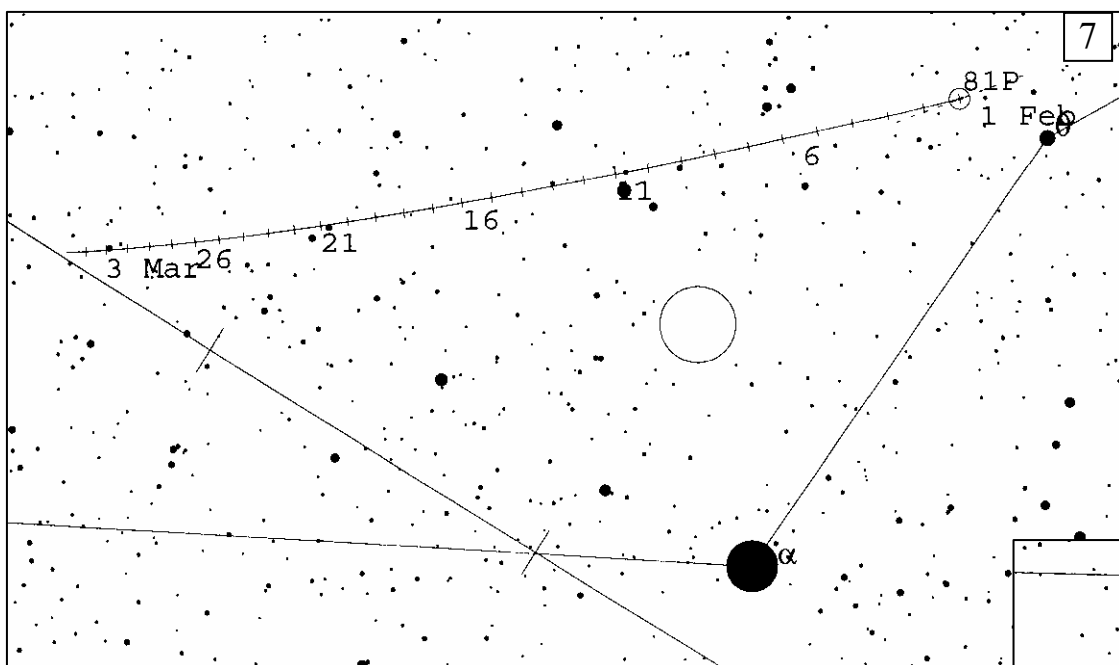
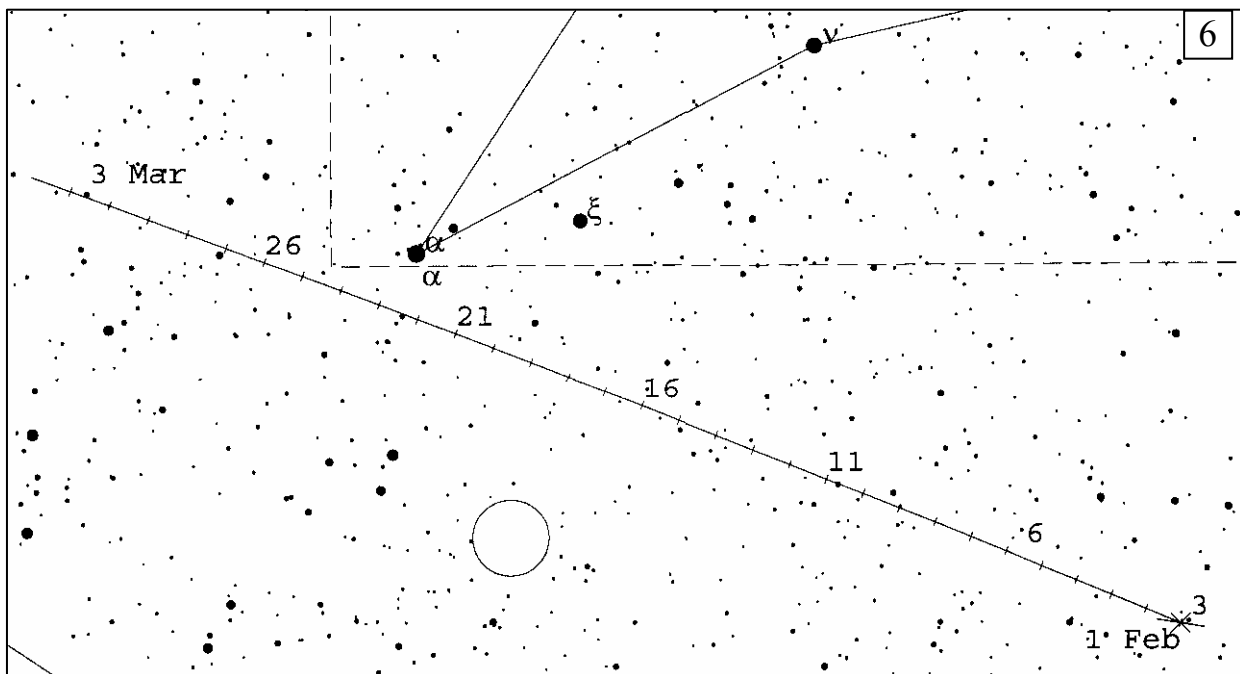


«АстроКА» - 2010

Карты окрестностей комет и астероидов, а так же покрываемых астероидами звезд в феврале 2010 года. Все объекты показаны относительно опорных звезд (ОЗ). Окружность на карте - поле зрения телескопа в 1 градус. Чтобы облегчить поиск объекта во время наблюдений вырежьте в листе бумаги кружок аналогичного размера (образовавшееся отверстие и будет полем зрения телескопа в 1 градус), и передвигайте его по звездной карте к объекту, ориентируясь относительно опорной звезды. Если поле зрения Вашего телескопа отлично от указанного, вырежьте в бумаге кружок соответствующего размера. Например, кружок поля зрения телескопа в 2 градуса будет в два раза больше по диаметру, чем на карте. Время всемирное.

1. Путь кометы Siding Spring (C/2007 Q3) (метки даны с 1 февраля на каждый день, звезды даны до 10m, ОЗ – γ Волопаса)
2. Путь астероида Гигея (10) (метки даны с 1 февраля на каждый день, звезды даны до 10m, ОЗ – α Рака)
3. Путь астероида Элеонора (354) (метки даны с 1 февраля на каждый день, звезды даны до 10m, ОЗ – ζ Рака)
4. Путь астероида Веста (4) (метки даны с 1 февраля на каждый день, звезды даны до 10m, ОЗ – γ Льва)
5. Путь астероида Церера (1) (метки даны с 1 февраля на каждый день, звезды даны до 10m, ОЗ – θ Змееносца)
6. Путь астероида Юнона (3) (метки даны с 1 февраля на каждый день, звезды даны до 10m, ОЗ – α Рыб)
7. Путь кометы P/Wild (81P) (метки даны с 1 февраля на каждый день, звезды даны до 10m, ОЗ – α Девы)
8. Путь астероида Паллада (2) (метки даны с 1 февраля на каждый день, звезды даны до 10m, ОЗ – α Змеи)
9. Путь астероида Геркулина (532) (метки даны с 1 февраля на каждый день, звезды даны до 10m, ОЗ – γ Волос Вероники)





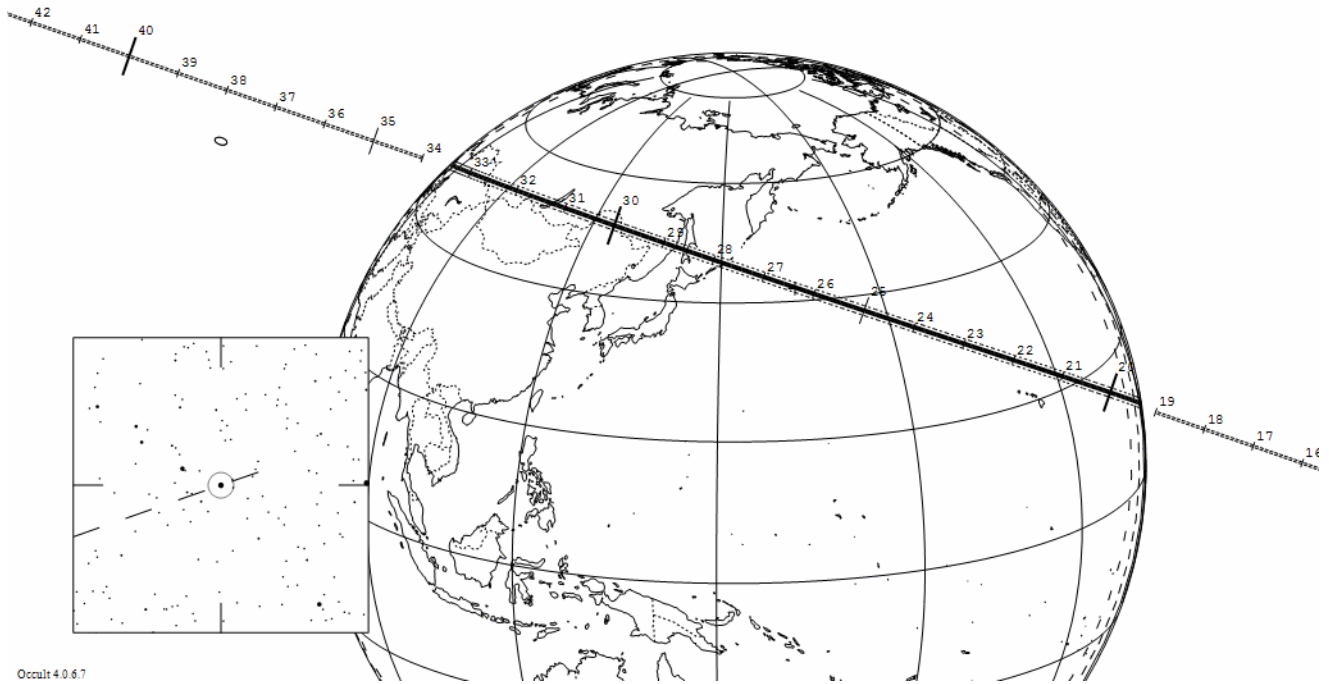
Карты покрытий звезд астероидами в феврале 2010 года
(http://www.asteroidoccultation.com/2010_02_si.htm)

1091 Spiraesa occults HIP 46232 on 2010 Feb 2 from 14h 19m to 14h 34m UT

Star:
Mv = 6.3 Mp = 7.3 Mr = 5.8
RA = 9 25 32.442 (J2000)
Dec = 16 35 7.97
[of Date: 9 26 9, 16 32 20]
Prediction of 2009 Oct 20.0

Max Duration = 2.4 secs
Mag Drop = 8.9 (9.0r)
Sun : Dist = 175 deg
Moon: Dist = 42 deg
illum = 84 %
E 0.058"x 0.033" in PA 108

Asteroid:
Mag = 15.2
Dia = 32km, 0.019"
Parallax = 3.835"
Hourly dRA = -1.893s
dDec = 9.45"

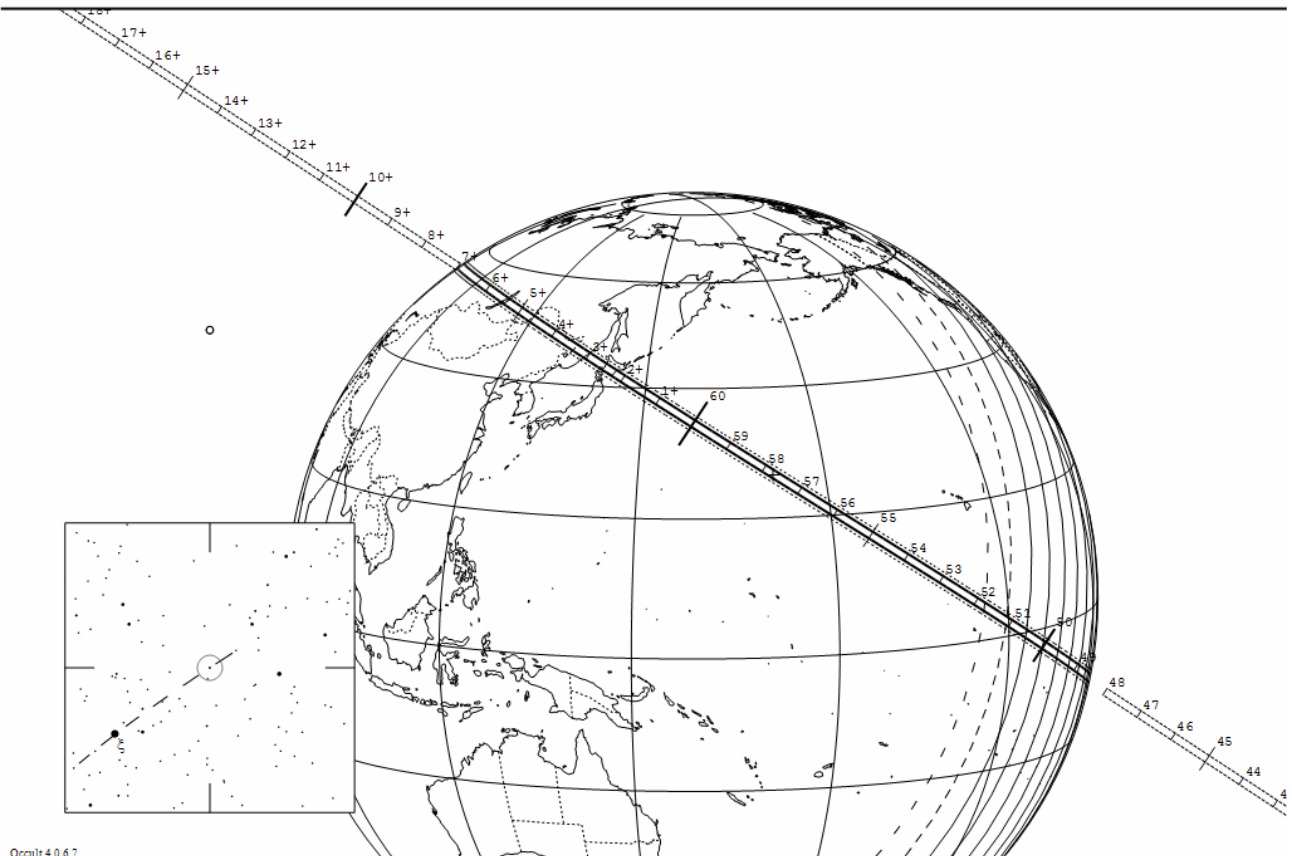


86 Semele occults TYC 0857-00124-1 on 2010 Feb 7 from 15h 48m to 16h 7m UT

Star:
Mv = 9.4 Mp = 10.0 Mr = 9.1
RA = 11 42 37.918 (J2000)
Dec = 8 42 52.63
[of Date: 11 43 11, 8 39 16]
Prediction of 2009 Oct 20.0

Max Duration = 11.3 secs
Mag Drop = 4.5 (4.4r)
Sun : Dist = 146 deg
Moon: Dist = 76 deg
illum = 33 %
E 0.031"x 0.030" in PA 4

Asteroid:
Mag = 13.9
Dia = 121km, 0.065"
Parallax = 3.426"
Hourly dRA = -1.166s
dDec = 11.35"



16943 1998 HP42 occults TYC 2509-00118-1 on 2010 Feb 17 from 18h 22m to 18h 38m UT

Star:
Mv = 9.1 Mp = 9.9 Mr = 8.7
RA = 10 7 0.222 (J2000)
Dec = 35 7 14.88
[of Date: 10 7 39, 35 4 4]
Prediction of 2009 Oct 20.0

Max Duration = 1.7 secs
Mag Drop = 7.3 (7.3r)
Sun : Dist = 157 deg
Moon: Dist = 126 deg
illum = 12 %
E 0.120"x 0.067" in PA 111

Asteroid:
Mag = 16.4
Dia = 19km, 0.016"
Parallax = 5.415"
Hourly dRA = -2.653s
dDec = 12.24"

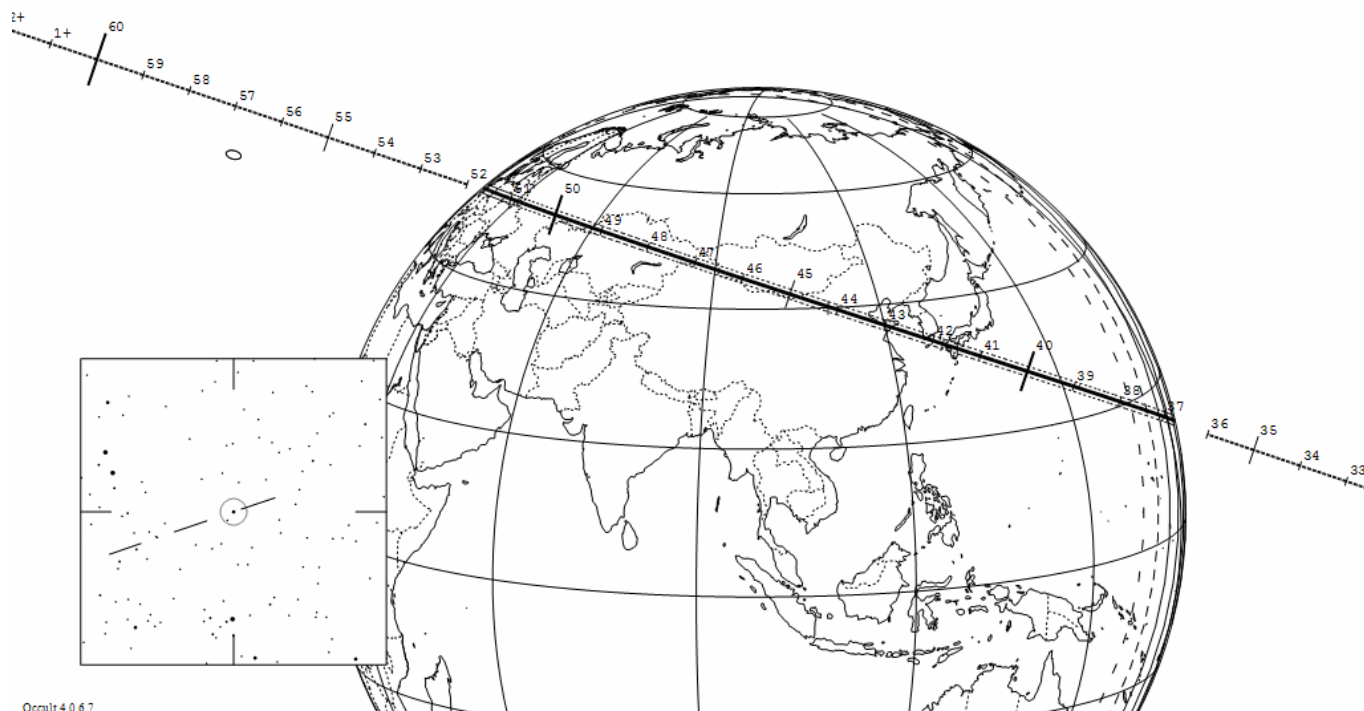


3056 INAG occults HIP 54351 on 2010 Feb 17 from 18h 37m to 18h 52m UT

Star:
Mv = 9.4 Mp = 9.6 Mr = 9.3
RA = 11 7 11.578 (J2000)
Dec = 10 54 48.50
[of Date: 11 7 46, 10 51 17]
Prediction of 2009 Oct 20.0

Max Duration = 1.4 secs
Mag Drop = 7.3 (7.0r)
Sun : Dist = 165 deg
Moon: Dist = 153 deg
illum = 12 %
E 0.091"x 0.051" in PA 104

Asteroid:
Mag = 16.7
Dia = 17km, 0.014"
Parallax = 5.131"
Hourly dRA = -2.260s
dDec = 11.23"



196 Philomela occults HIP 36221 on 2010 Feb 20 from 21h 40m to 22h 11m UT

Star:
Mv = 9.1 Mp = 9.5 Mr = 8.9
RA = 7 27 32.749 (J2000)
Dec = 29 18 48.24
[of Date: 7 28 13, 29 17 32]
Prediction of 2009 Oct 20.0

Max Duration = 21.7 secs
Mag Drop = 2.7 (2.5r)
Sun : Dist = 136 deg
Moon: Dist = 60 deg
: illum = 38 %
E 0.029"x 0.018" in PA 91

Asteroid:
Mag = 11.7
Dia = 136km, 0.079"
Parallax = 3.698"
Hourly dRA = -1.002s
dDec = -0.40"



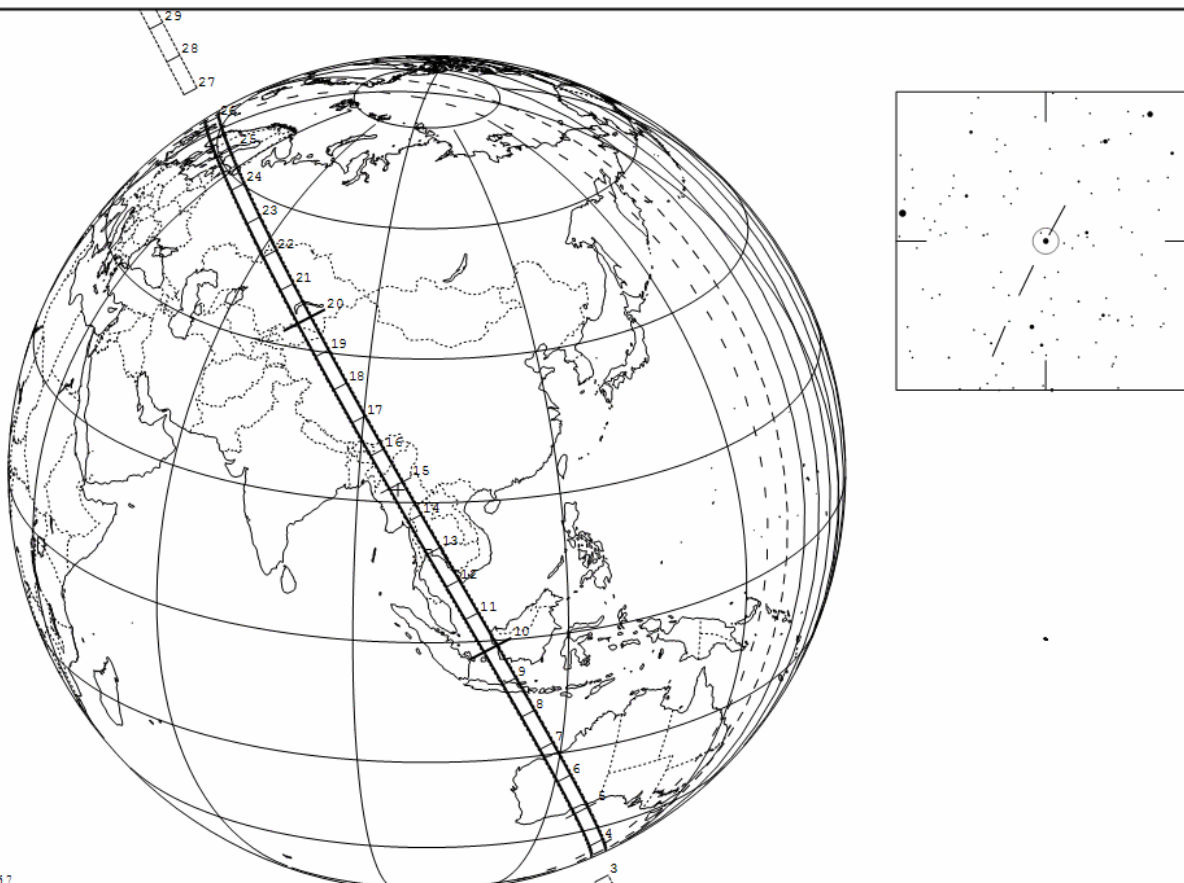
Occult 4.0.6.7

532 Herculina occults HIP 60599 on 2010 Feb 27 from 19h 3m to 19h 26m UT

Star:
Mv = 6.2 Mp = 7.1 Mr = 5.7
RA = 12 25 15.150 (J2000)
Dec = 23 55 33.93
[of Date: 12 25 48, 23 51 53]
Prediction of 2009 Oct 20.0

Max Duration = 23.6 secs
Mag Drop = 2.8 (2.8r)
Sun : Dist = 151 deg
Moon: Dist = 39 deg
: illum = 99 %
E 0.025"x 0.013" in PA 110

Asteroid:
Mag = 8.9
Dia = 222km, 0.223"
Parallax = 6.400"
Hourly dRA = -1.148s
dDec = -30.14"



Occult 4.0.6.7